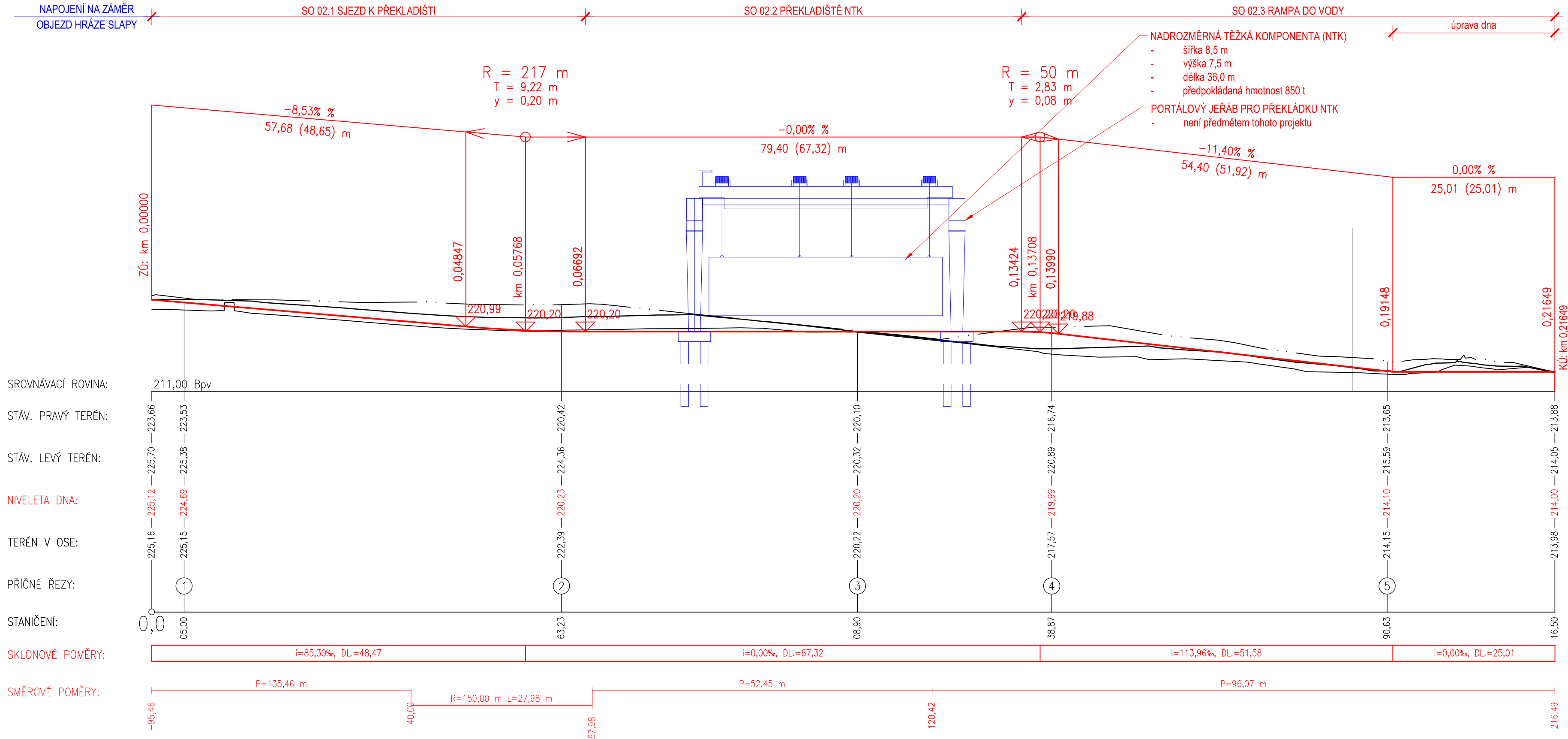



Podrobný podélný profil: PŘEKLADIŠTĚ NTK - DOLNÍ VODA
M 1:500/500
Rozsah: km 0,00000 - km 0,21649



Výškový systém Balt p.v.		Souřadný systém S-JTSK	
6			
5			
4			
3			
2			
1			
REVIZE	POPIS	DATUM	SCHVÁLIL

Sweco a.s. Táborská 31, 140 16 Praha 4 IČO: 26475081 www.sweco.cz	SWECO 	VYPRACOVAL	Ing. Bohůnek
		PROJEKTANT	Ing. Bohůnek
		HL. PROJEKTANT	Ing. Bohůnek
		TECH. KONTROLA	Ing. Klimeš
		ŘEDITEL DIVIZE	Ing. Matějček
OBJEDNATEL:	Povodí Vltavy, státní podnik		ČÍSLO ZAKÁZKY 12 3201 01 01
			STUPEŇ DUR
			DATUM 11/2023
Příprava opatření na DI pro přepravu NTK pro NJZ ETE - Povodí Vltavy - Slapy, horní a dolní voda		FORMÁT	
		MĚŘÍTKO	1:500
		ARCHIVNÍ ČÍSLO	006331/23/1
PŘÍLOHA:		ČÍSLO PŘÍLOHY	D.2.3
SO 01 Překladiště NTK - dolní voda - podélný profil			b 1

Tato dokumentace včetně všech příloh (s výjimkou dat poskytnutých objednatelem) je duševním vlastnictvím akciové společnosti Sweco a.s. Objednatel této dokumentace je oprávněn ji využít k účelům vyplývajícím z uzavřené smlouvy bez jakéhokoli omezení. Jiné osoby (jak fyzické, tak právnické) nejsou bez předchozího výslovného souhlasu objednatele oprávněny tuto dokumentaci ani její části jakkoli využívat, kopírovat (ani jiným způsobem rozmnožovat) nebo zpřístupnit dalším osobám.

Poznámka: Podpisy zpracovatelů jsou připojeny pouze k výtisku číslo 01 nebo originálu přílohy (matrici).

Název souboru: rezy_v02.dwg

